



INCENDIO CONTROLADO EN LA ZONA DEL ARROYO BRADERICH CREEK: INFORMACIÓN Y PREGUNTAS FRECUENTES

El servicio forestal de los EE.UU. planifica hacer esta primavera un incendio controlado en la zona del arroyo Braderich Creek. Este incendio controlado es parte del proyecto de mejoras del ecosistema Aspen-Sopris, con el fin de mejorar el ecosistema para alces, ciervos mula y otras especies silvestres que lo habitan.

¿Dónde, cuándo y cuánto tiempo durará la quema?

Dónde: Ver mapa adjunto. El incendio controlado se hará sobre aproximadamente 2,000 acres que contienen álamos y vegetación caduca de arbustos que están en malas condiciones y carecen de valor como forraje.

Cuándo: Un incendio controlado es un evento planificado. El proyecto se implementará cuando las condiciones sean ideales para hacer un incendio seguro y eficaz. Se considera que las condiciones son adecuadas cuando la nieve se ha derretido suficientemente en la zona seleccionada y todas las zonas circundantes todavía retienen nieve y humedad. Típicamente, estas condiciones se dan en abril o a comienzos de mayo. Otros factores ambientales, como ser vientos, temperatura y humedad relativa, son elementos clave para realizar un incendio controlado exitoso. Si las condiciones no son favorables, el proyecto es postergado.

Duración: El encendido se hará en un periodo de 1 a 3 días. Durante este tiempo, las operaciones típicamente duran de 6-8 horas por día. Cuando cesan las operaciones de encendido, los equipos permanecen allí para controlar y contener el fuego,

Lo que se puede esperar durante un incendio controlado

Se colocarán letreros antes del evento. Por favor, no llame al 911 los días de incendio controlado aunque vea llamas o humo en esta zona. Por momentos se podrán ver grandes volúmenes de humo y puede ser que algunas personas también vean llamas. Es posible que vea pasar camiones y equipos de bomberos, y probablemente un helicóptero sobrevolando el incendio. Se colocará personal de seguridad pública. Durante la noche se verá muy poco o casi nada de fuego.

Uso recreativo y de senderos: Para su propia seguridad, rogamos que evite las actividades recreativas en el área hasta que se declare seguro hacerlo. Se publicarán actualizaciones en la cuenta Twitter del bosque nacional White River @WhiteRiverNews, en su sitio web: <http://www.fs.usda.gov/whiteriver>, o llamando al Aspen-Sopris Ranger District al número (970) 963-2266.

Humo: Antes de hacer un incendio controlado, se obtiene un permiso de humo a la división de control de contaminación del aire del estado de Colorado. Un objetivo del proyecto es minimizar el impacto del humo en las comunidades circundantes.

Si usted es sensible al humo, rogamos ponerse en contacto con Aspen-Sopris Ranger District llamando al 970-963-2266 para que podamos mantenerle informado sobre las condiciones del humo. El humo de incendios controlados puede afectar su salud. Para mayor información, visite: <https://www.colorado.gov/pacific/cdphe/wood-smoke-and-health>.

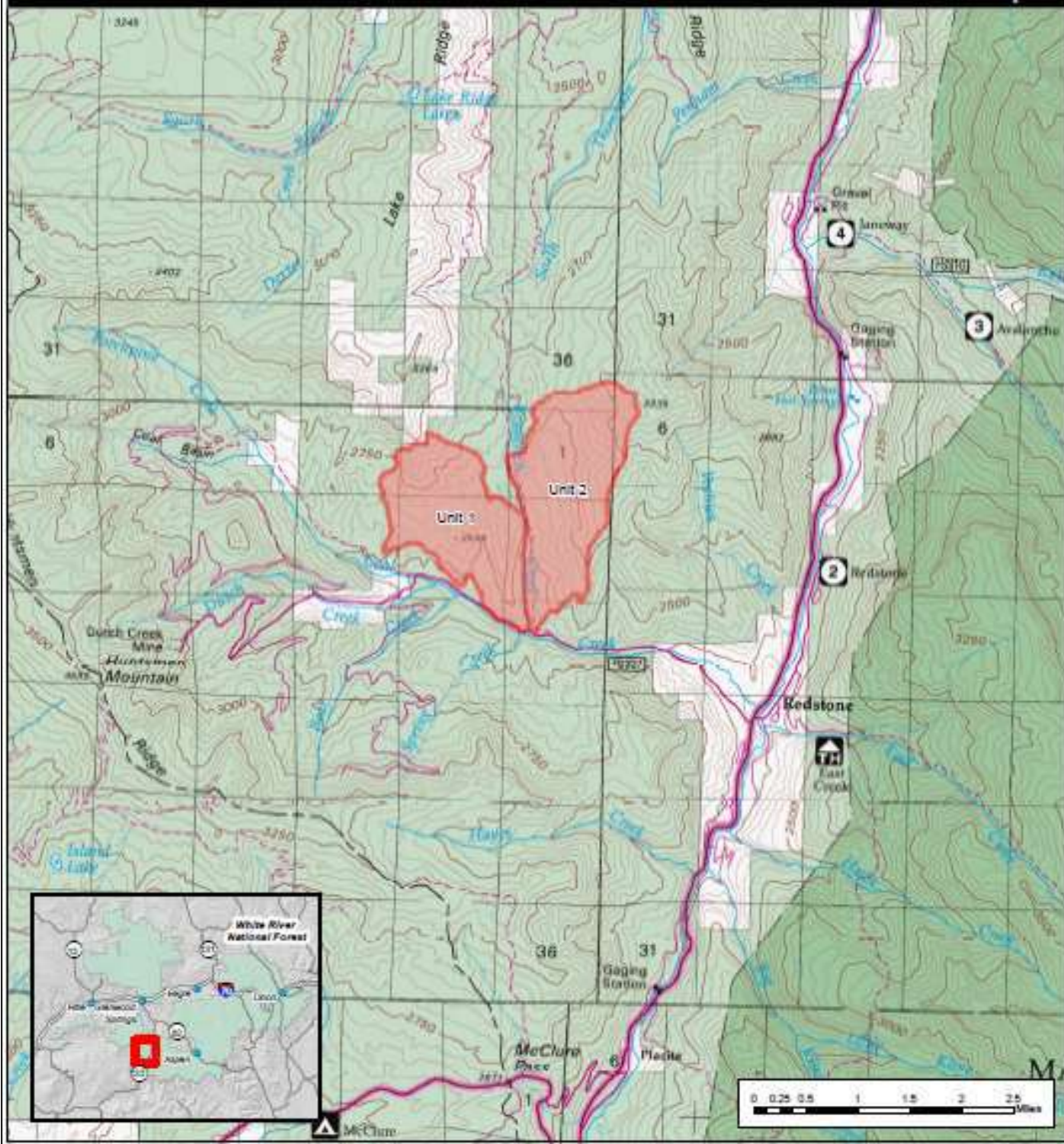
Drones: Son ilegales en las zonas de incendios controlados. Representan un peligro para la seguridad de los bomberos y del público. **Los Drones están prohibidos en la zona.**

¿Dónde puedo registrarme para recibir alertas y más información?

- En Twitter @WhiteRiverNews o @UCRFireCenter habrá actualizaciones en tiempo real.
- Aspen-Sopris Ranger District en el número (970) 963-2266,
- Sistema de alertas de los condados Garfield y Eagle: estos sistemas también darán información durante el incendio controlado. Visite: Condado de Garfield: <http://garco911.org/>.
- Departamento de bomberos de Aspen en el número (970) 925-5532
- Sistema de alertas del condado de Pitkin: Se divulgará información a través del sistema de alertas de Pitkin. Para registrarse en este sistema, visite www.PitkinAlert.org.



Braderich Rx Burn Vicinity Map



Date: 5/30/2016

No warranty is made by the Bureau of Land Management as to the accuracy, reliability, or completeness of these data. Original data were compiled from various sources. This information may not meet National Map Accuracy Standards. This project was developed through digital means and may be updated without notice.

Legend

- Burn Units - 2,065 acres